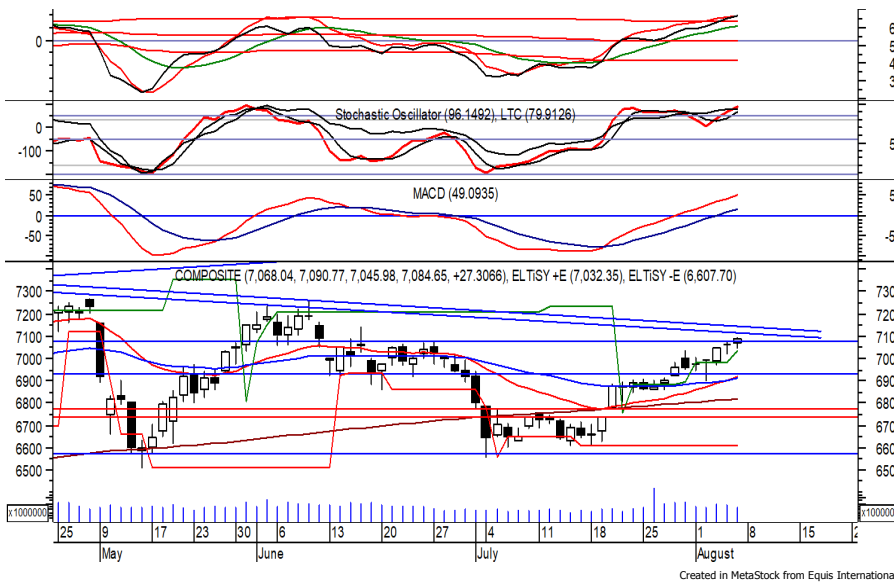


## Indeks Harga Saham Gabungan (IHSG)

(IHSG)

Range : 7,030 — 7,120



IHSG pada perdagangan akhir pekan kemarin ditutup menguat berada di level 7,084. Indeks tampak sedang mencoba bergerak di atas 7,075 di mana berpeluang berlanjut menuju level berikutnya di 7,120 hingga 7,150. Namun stochastic yang menunjukkan overbought berpotensi menghambat laju penguatan indeks yang jika berbalik melemah berpotensi menuju 7,030. Hari ini diperkirakan indeks bergerak fluktuatif cenderung menguat terbatas.

Level	Support	Resistance
I	7,030	7,120
II	7,000	7,150
III	6,985	7,210

Top Active			Top Foreign Buy			Top Foreign Sell			Top Leading		
Code	Close	Freq	Code	Close	Value	Code	Close	Value	Code	IDX Pts	Chg (%)
BAPA	164	52,229	TLKM	4,650	669,721,472	BBRI	4,360	-170,044,844	TLKM	12.1	2.2
SIDO	760	25,908	BBCA	7,875	461,475,177	BUKA	318	-78,505,087	BBCA	6.3	1.0
BMTR	400	25,108	UNVR	4,720	74,725,711	INCO	6,100	-34,324,628	BBNI	4.7	3.1
KIOS	356	19,554	BMRI	8,250	61,429,875	SIDO	760	-32,447,457	MDKA	2.9	2.5
BUKA	318	18,667	MDKA	4,070	58,045,429	EXCL	2,600	-19,507,730	BBHI	1.8	6.4
LAND	166	18,291	BBNI	8,250	50,627,823	JPFA	1,515	-16,690,429	Top Lagging		
BIPI	194	18,139	ASII	6,625	48,996,450	BOGA	1,295	-15,688,991	Code	IDX Pts	Chg (%)
HATM	300	17,945	AMRT	1,850	27,696,132	KLBF	1,590	-14,201,837	UNTR	-2.7	-2.1
KRYA	107	17,829	FILM	2,860	27,301,059	GOTO	296	-12,852,998	ADRO	-2.1	-1.9
ADRO	3,130	17,827	INDF	6,625	26,924,048	ACES	690	-10,886,429	BUKA	-1.9	-4.2
									CPIN	-1.3	-1.3
									AKRA	-1.2	-5.1

## PT. XL Axiata Tbk.

(EXCL)  $\beta$  : N/A

Price : 2,600 TP: 2,720-2,790



EXCL pada perdagangan sebelumnya ditutup menguat tipis menguji resistance level IDR 2,600.

Harga berpeluang melanjutkan penguatannya jika mampu melewati level tersebut, di mana berpeluang menuju level berikutnya di IDR 2,720 hingga IDR 2,790.

MACD berada pada kecenderungan menguat. Kecuali harga berbalik melemah hingga di bawah IDR 2,560.

**Rekomendasi** : Buy on Breakout  
**Entry Level** : 2,610-2,630  
**Take Profit** : 2,720-2,790  
**Stop Loss** : < 2,560/2,510

## PT. Elang Mahkota Teknologi Tbk.

(EMTK)  $\beta$  : N/A

Price : 2,080 TP: 2,230-2,300



EMTK pada perdagangan akhir pekan kemarin ditutup bertahan berada di IDR 2,080.

Harga tampak sedang menguji resistance level di IDR 2,090 yang jika mampu melewatinya berpeluang berlanjut menuju level berikutnya di IDR 2,230 hingga IDR 2,300.

Golden cross yang terjadi pada EMA 50 memberikan peluang adanya penguatan.

- Rekomendasi** : Buy on Breakout
- Entry Level** : 2,100-2,120
- Take Profit** : 2,230-2,300
- Stop Loss** : < 2,050/2,000

## PT. Bank Negara Indonesia (Persero) Tbk.

(BBNI)  $\beta$  : N/A

Price : 8,250 TP: 8,500-8,675



BBNI ditutup menguat pada perdagangan sebelumnya berada di IDR 8,250.

Harga tampak sedang mencoba bertahan di atas EMA 50, di mana berpeluang berlanjut menguat menuju resistance level IDR 8,500 hingga IDR 8,675.

MACD berada pada kecenderungan menguat. Namun jika harga berbalik melemah berpotensi menuju support level di IDR 7,825.

- Rekomendasi** : Trading Buy
- Entry Level** : 8,150-8,250
- Take Profit** : 8,500-8,675
- Stop Loss** : < 7,975

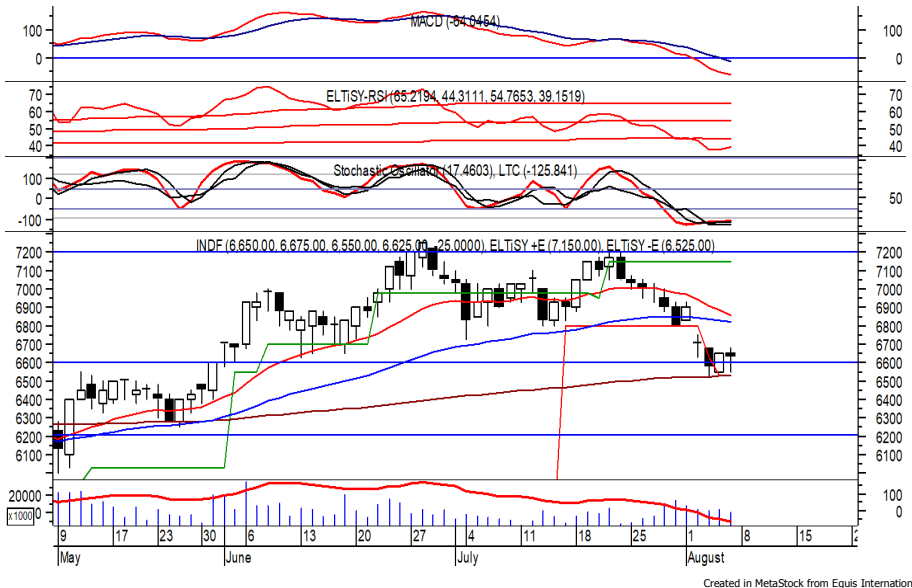


## PT. Indofood Sukses Makmur Tbk.

(INDF)  $\beta$  : N/A

Price : 6,625

TP: 6,800-6,900



INDF ditutup melemah tipis pada perdagangan sebelumnya berada di IDR 6,625.

Harga tampak sedang mencoba bertahan di atas MA 200, di mana berpeluang menguat dan bergerak menuju resistance level IDR 6,800 hingga DIR 6,900.

Stochastic yang mengalami bullish crossover memberikan peluang adanya penguatan.

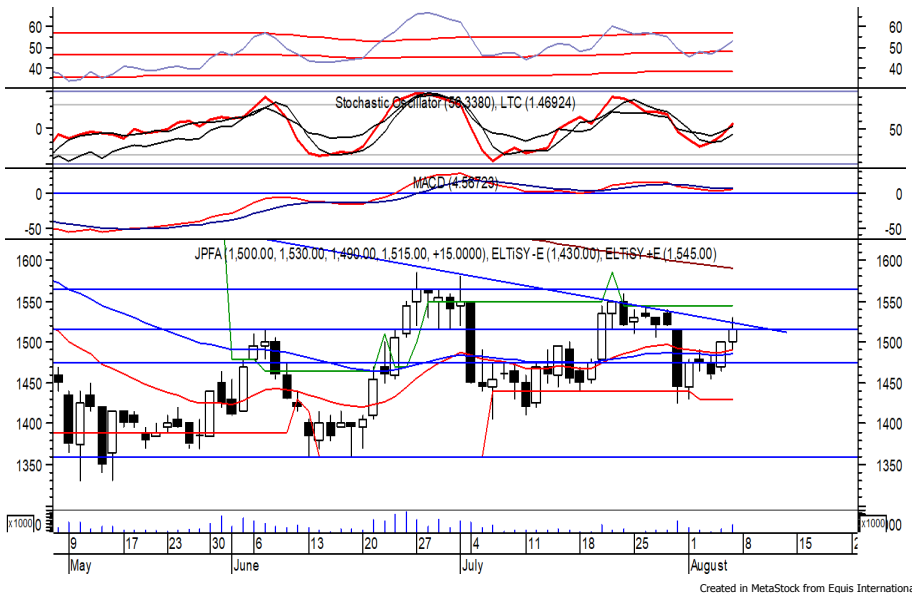
- Rekomendasi** : Speculative Buy
- Entry Level** : 6,525-6,625
- Take Profit** : 6,800-6,900
- Stop Loss** : < 6,400

## PT. Japfa Comfeed Indonesia Tbk.

(JPFA)  $\beta$  : N/A

Price : 1,515

TP: 1,565-1,590



JPFA kembali ditutup menguat pada perdagangan akhir pekan kemarin berada di level IDR 1,515.

Harga tampak sedang menguji resistance level di IDR 1,520, yang jika mampu melewatinya memberikan peluang berlanjut menuju resistance level IDR 1,565 hingga IDR 1,590.

Stochastic berada di wilayah netral dengan kecenderungan menguat. Kecuali harga berbalik melemah hingga di bawah IDR 1,490.

- Rekomendasi** : Buy on Breakout
- Entry Level** : 1,525-1,535
- Take Profit** : 1,565-1,590
- Stop Loss** : < 1,490

### Keterangan:

- Speculative Buy** : Harga menyentuh support, harga dapat saja meneruskan pelemahan, tetapi berpotensi rebound jika harga gagal break support.
  - Buy** : Harga bergerak rebound meninggalkan support level.
  - Trading Buy** : Harga masih berpotensi naik, tetapi sudah mendekati resistance level.
  - Sell** : Harga telah mencapai resistance level.
- Rekomendasi berdasarkan candlestick berlaku sampai 5 atau 8 hari ke depan (maksimal 10 hari), selebihnya dapat diartikan bahwa formasi candlestick gagal.

### Research Division

Fadlillah Qudsi	fadlillah.qudsi@megasekuritas.id	+62 21 7917 5599	62035
Josua Lois Sinaga	josua.lois@megasekuritas.id	+62 21 7917 5599	62425
Miftah Fathikamal	miftah@megasekuritas.id	+62 21 7917 5599	

### Retail Equity Sales Division

Brema Setyawan	brema.setyawan@megasekuritas.id	+62 21 7917 5599	62126
Dewi Suryani	dewi.suryani@megasekuritas.id	+62 21 7917 5599	62441
Ety Sulistyowati	ety.sulistyowati@megasekuritas.id	+62 21 7917 5599	62408
Fadel Muhammad Iqbal	fadel@megasekuritas.id	+62 21 7917 5599	62164
Syaifathir Muhamad	fathir@megasekuritas.id	+62 21 7917 5599	62179

#### Fixed Income Sales & Trading

Tel. +62 7917 5559-62 Fax. +62 21 7917 5965

#### Investment Banking

Tel. +62 21 7917 5599 Fax. +62 21 7919 3900

**PT. Mega Capital Sekuritas**  
Menara Bank Mega Lt. 2  
Jl. Kapt P. Tendean, Kav 12-14 A  
Jakarta Selatan 12790

#### DISCLAIMER

This Document is for information only and for the use of the recipient. It is not to be reproduced or copied or made available to others. Under no circumstances is it to be considered as an offer to sell or solicitation to buy any security. Any recommendation contained in this report may not be suitable for all investors and strictly a personal view and should not be used as a sole judgment for investment. Moreover, although the information contained herein has been obtained from sources believed to be reliable, its accuracy, completeness and reliability cannot be guaranteed. All rights reserved by PT Mega Capital Sekuritas.